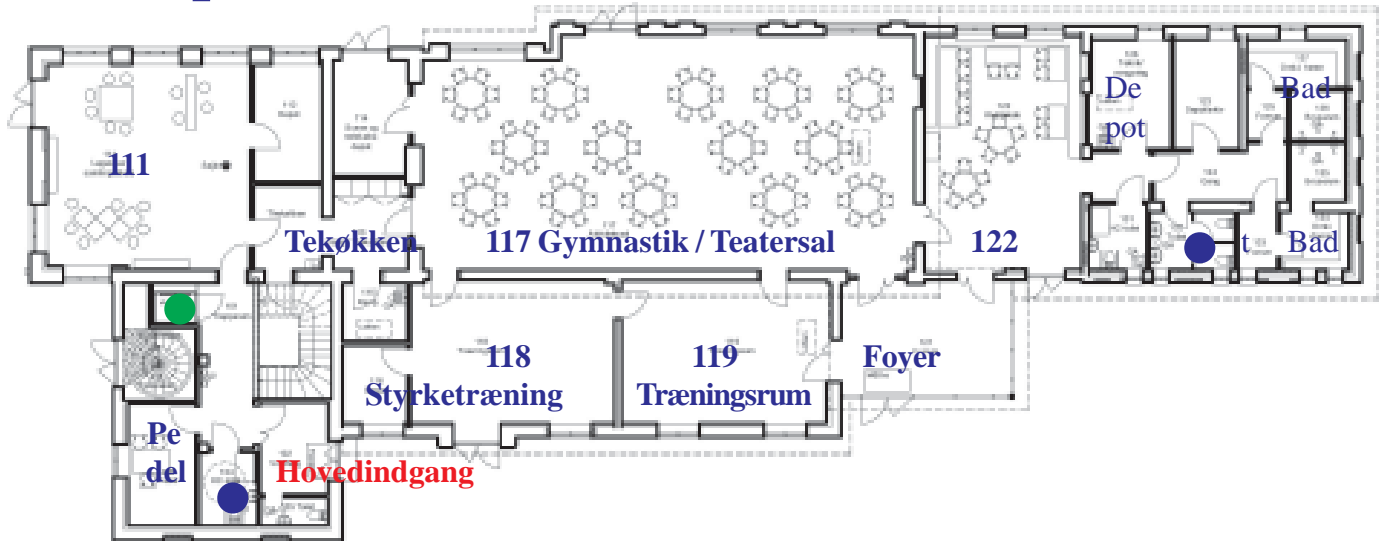
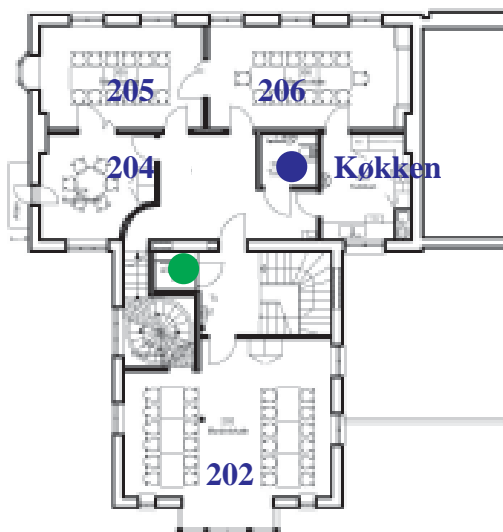


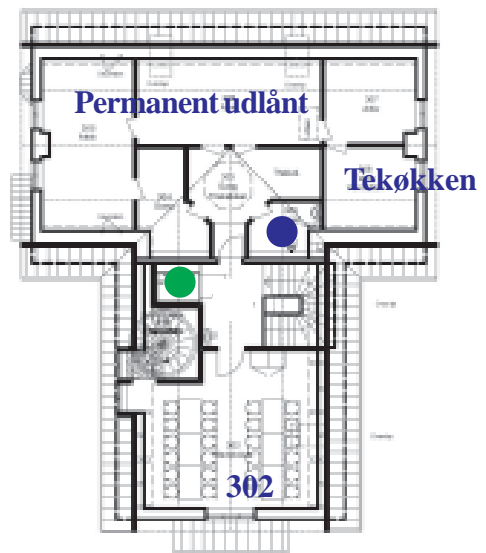
Stueplan



1. sal



2. sal



● Handicappoiletter

● Elevator

111 = velegnet som møderum til ca. 30 personer

117 = velegnet som møderum til ca. 80 personer, kan rumme indtil 150 personer

122 = møderum indtil ca. 30 personer - gennemgangsrum

118 = permanent opstillede styrketræningsredskaber

119 = velegnet som møderum til ca. 10 personer

202 = velegnet som møderum til ca. 25 personer

204 = velegnet som møderum til ca. 6 personer

205 = velegnet som møderum til ca. 10 personer

206 = velegnet som møderum til ca. 15 personer

302 = velegnet som møderum til ca. 25 personer